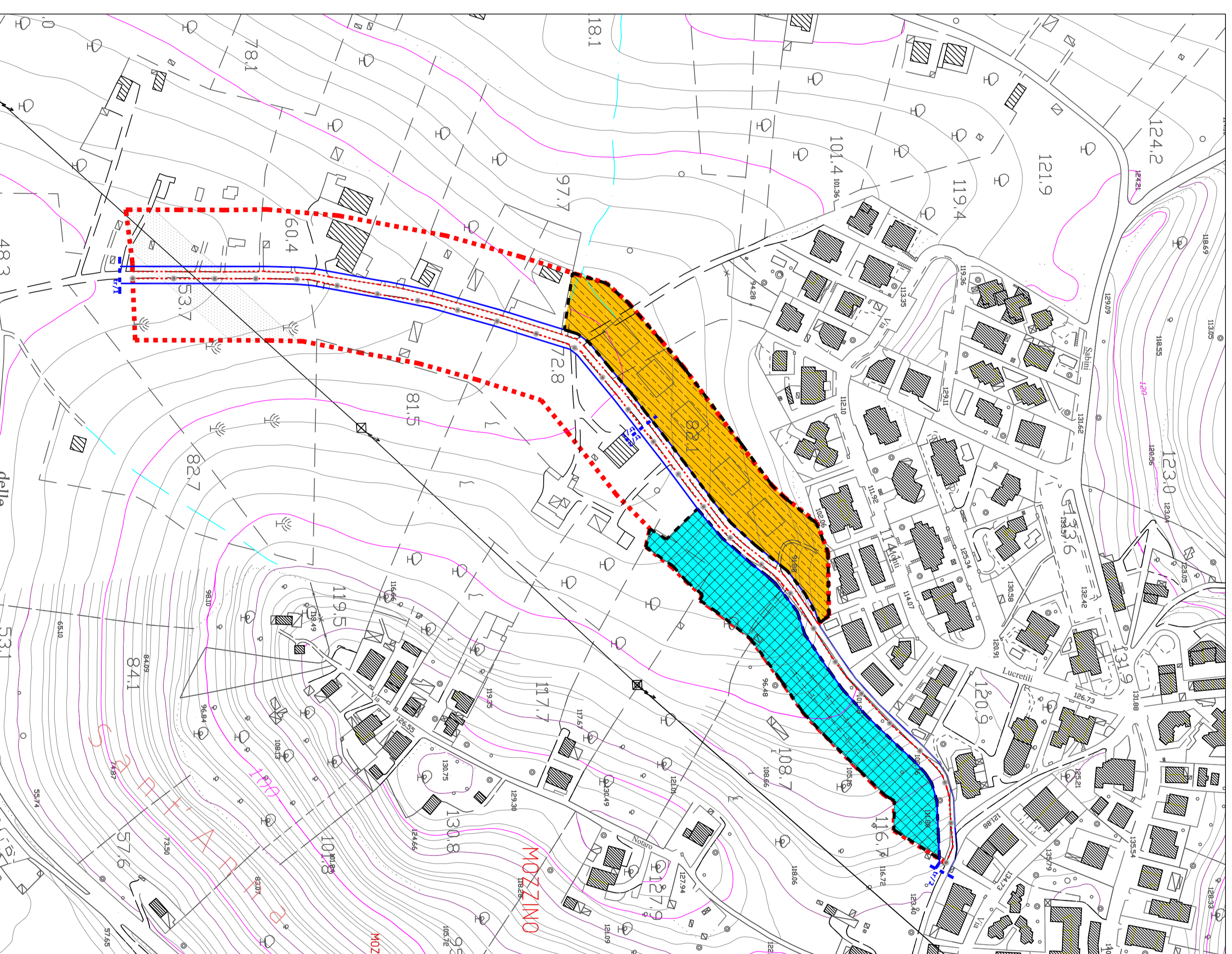


Legenda - Zonizzazione su base catastale con indicazione dei sub-comparti

- Perimetro del CPR H
- Lotti saturi (I.F. > 0,30 MC/MQ)
- Aree ad intervento diretto su singolo lotto
- Aree ad intervento diretto su più lotti con progetto unitario (P.U.)
- Sede stradale di progetto
- Perimetro prescrittivo del SUB CPR H/n
- Zonizzazione indicativa interna ai SUB-CPR H/n
- Aree di cessione per standards
- Area fondiaria residenziale
- Particelle catastali
- Sede stradale esistente
- Area di cessione per ampliamento sede stradale



Legenda - Attuazione del P.U.A con indicazione delle OO.U.U. esistenti e da realizzare, vincoli, sagome d'ingombro degli edifici privati

- Perimetro del CPR H
- Rete della pubblica illuminazione di progetto
- Sede stradale di progetto
- Perimetro prescrittivo del SUB CPR H/n
- Zonizzazione indicativa interna ai SUB-CPR H/n
- Aree di cessione per standards
- Area fondiaria residenziale con ingombro degli edifici (15m x 20m)
- Tratto stradale (tr/n...tr/n) per l'individuazione degli stralci progettuali e dei lotti di realizzazione
- Elettrodotto (Fascia di tutela 15 mt su ciascun lato)

TABELLA 2 / CPR H - ZONIZZAZIONE - DATI RASSUNTIVI

n°	Superficie Ter. del P.U.A. (mq)	Superficie area coperta edificatoria	Volume area esistente con P.U.A. (m³)	Volume area di nuova edificazione (m³)	Volume complessivo P.U.A. (m³)	L.F.T. del P.U.A. (h/d)	Volume nuova edificazione (m³)	Superficie Ter. area P.U.A. (mq)
a	b	c	d	e	f	g	h	i
50,087	3,402	48,685	6,732	2,298	14,006	20,737	0,41	11,708
TOT.								39,027

TABELLA 3 / CPR H - ZONIZZAZIONE - DIMENSIONAMENTO E INDICI DEL P.U.A.

n	Superficie Teritoriale del P.U.A.	Superficie Teritoriale delle aree saturi (ST/sat)	Superficie Teritoriale con capacità edificatoria - (col.3)	Superficie Teritoriale relativa alla nuova edificazione (col.4)	Volume esistente nel P.U.A. (col.5)	Volume area di nuova edificazione (col.6)	Volume complessivo P.U.A. (col.7)	L.F.T. del P.U.A. in Var/PrG (L.F.T. VAR/PrG) (col.9)	L.F.T. del P.U.A. in Var/PrG complessivo delle aree per ampliamento stradale (Art.00 NTA)
1	2	3	4	5	6	7	8	9	10
50,087	3,402	48,685	3,027	3,402	6,732	2,298	14,006	20,737	0,41

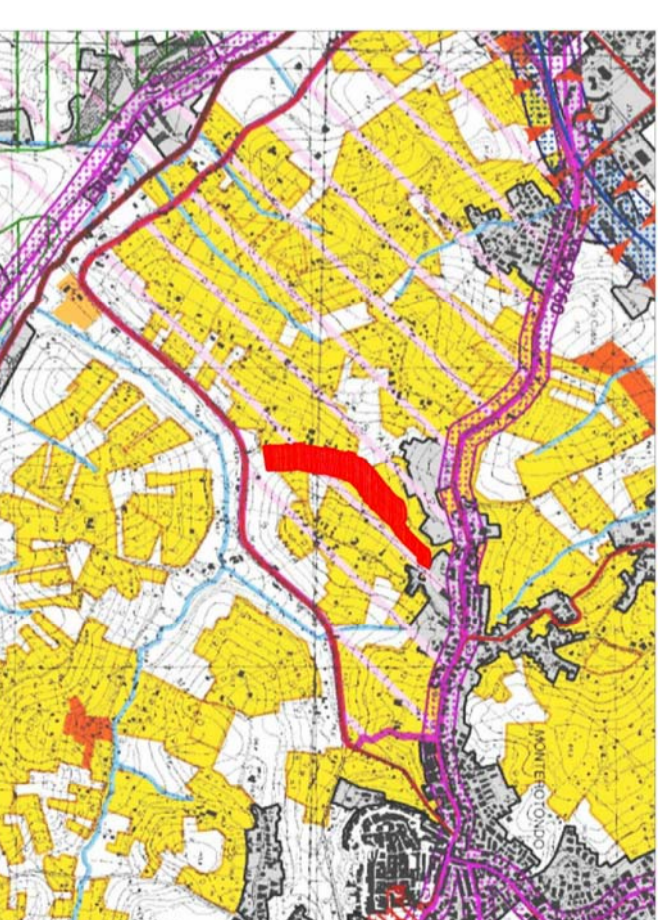
TABELLA 4 / CPR H - ZONIZZAZIONE - STANDARDS URBANISTICI

n	Volume residenziale a disposizione per abitanti	Standard urbanistico mq ab/abitate	Area di cessione (col.11 x 0,30) - di cui	Area di destinazione e standard (fig.13 x fig.14)	Volume edificabile in area saturi (col.5 x fig.15)	Volume edificabile nella Sub. Terr. con capacità edificatoria L.F.T. 0,30 mc/mq - (col.7)	Volume complessivo del P.U.A. - (col.8)	L.F.T. del P.U.A. in Var/PrG (L.F.T. VAR/PrG) (col.9)	L.F.T. del P.U.A. in Var/PrG complessivo delle aree per ampliamento stradale (Art.00 NTA)
12	13	14	15a	15b	16	17	18	19	11
207	18	11,708	3,697	4,278	14,006	20,737	2,412	5,78	0,70

TABELLA 5 / CPR H - SUBCOMPARTI

n	Superficie Teritoriale (mq)	Volume max edificazione (e x h)	Area di cessione di progetto (stim.)	Percentuale di area di cessione minima di standards (col.8)	Area di cessione ultra standards (col.9)	Area di cessione privata (col.10)
1	2	3	4	5	6	7
20,921	0,30	6,276	8,914	9,468	100%	8,011

COMUNE DI MONTEROTONDO
Città Metropolitana di Roma



PIANO URBANISTICO ATTUATIVO
ZONA "C" DI NUOVA ESPANSIONE - SOTTOZONA CPR "H"

Il Sindaco: Dott. Mauro Alessandri
Il Dirigente: arch. Luca Lozzi
Il Responsabile: arch. Andrea Cucchiaroni
Progetto e Coordinamento della progettazione: arch. Franco Tegolini
Piano Urbanistico: arch. Paolo Zoffoli
Resp. Tec.: arch. M. Elena Aquilani

Collaborazione: arch. M. Elena Aquilani

Titolo: - Zonizzazione su base catastale con indicazione dei sub-comparti

Attuazione del P.U.A. su aerofotogrammetria con indicazione OO.U.U. da realizzare, vincoli, sagome di ingombro degli edifici privati

Data: Ottobre 2015

Scale: 1:2000

Rev.: H03

AI TERMINI DI LEGGE CI RISERVAMO LA PROPRIETA' DI QUESTO DISEGNO CON INVITO DI RISPONDERE O COMUNICARE RIMBORSATO NOME A TITOLI SENZA NOSTRA AUTORIZZAZIONE.